

典型案例

## 养乐多 冬季&春季促销活动

项目背景：

从 1964年 第一家养乐多海外分公司在中国台湾成立养乐多经历半个多世纪的发展，健康足迹已遍及全世界 40个 国家和地区。

目前，全球日均销量已达 4,000 万瓶。

每天，全球约有 10万 养乐多员工在为人类的健康不断努力。

解决方案：

知识普及页面，漫画形式模拟视频播放，以故事为蓝图，将知识传递给消费者，让其知道：

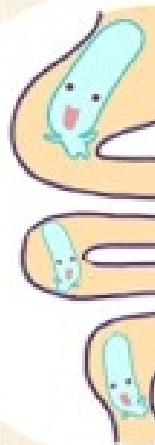
益生菌是什么？

怎么活着到达肠道？

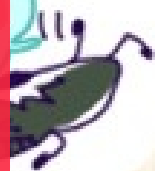
每天摄入足够量的必要性？

宣传主题：天天养乐多，吃好喝好，乐享冬季画面、用语等，后期正式制作时调整。

# 益生菌的健康作用



活着到达  
维持肠内



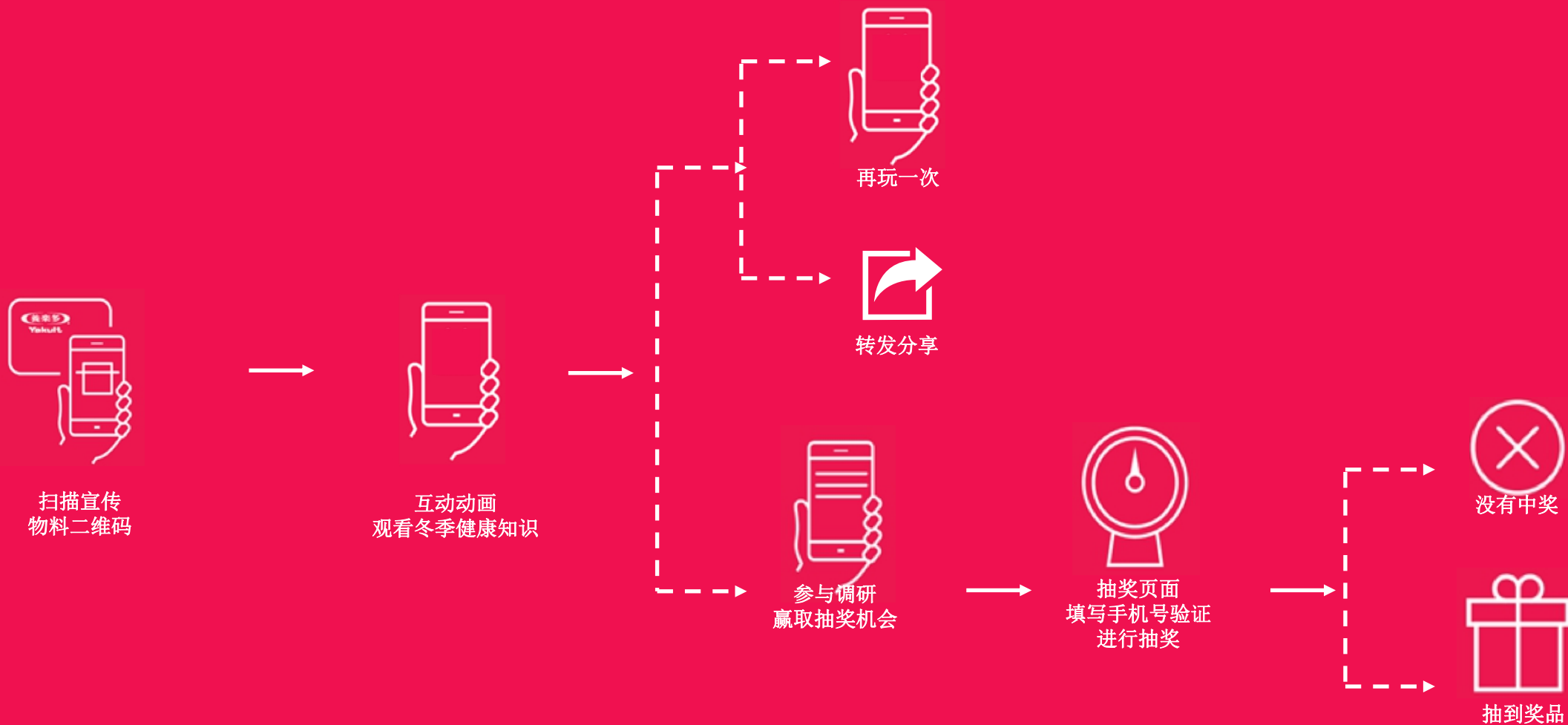
增加有益菌  
减少有害菌及有害物质



改善排便状况

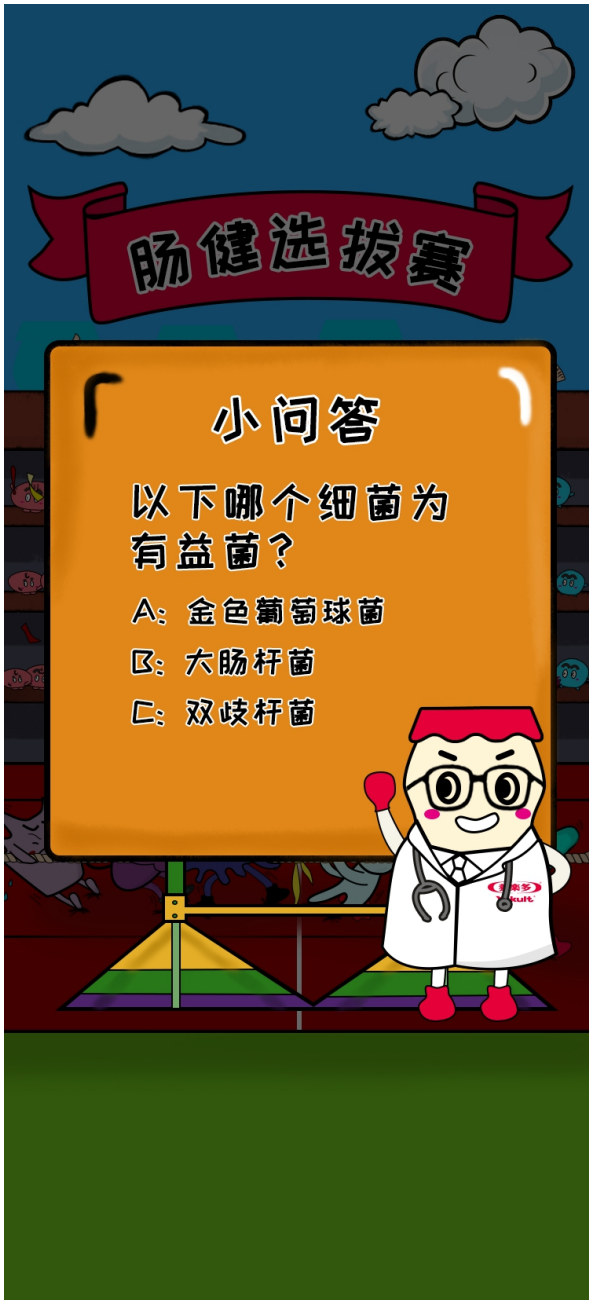
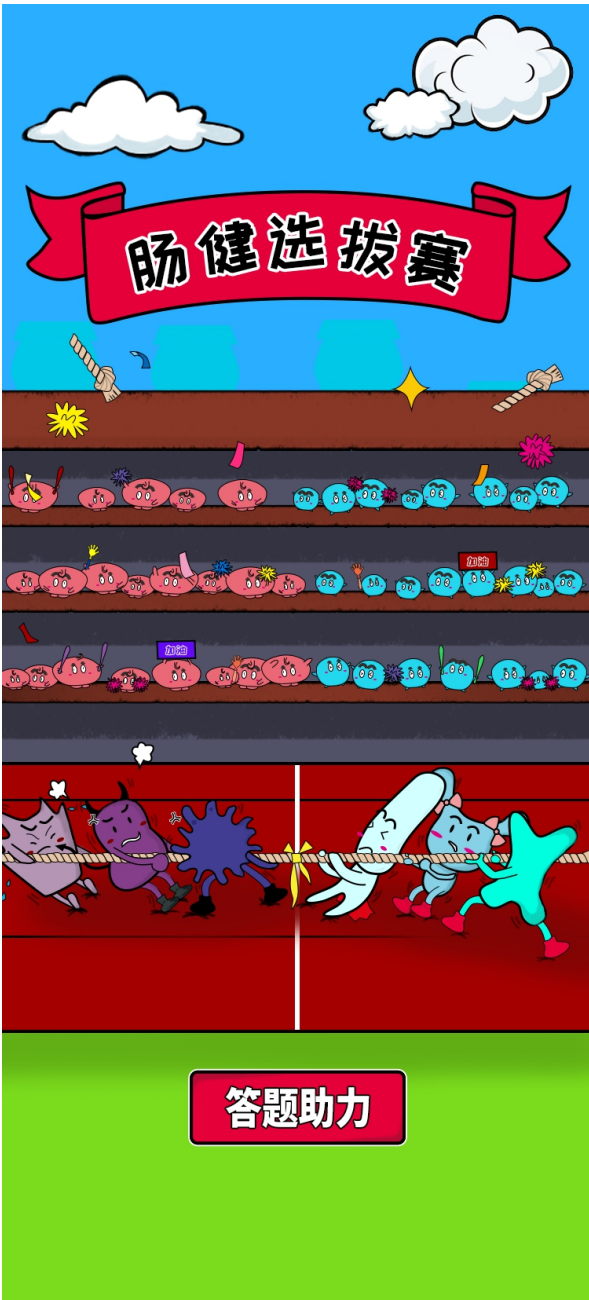


增强身体抵御力











典型案例

# 德力西 文化冲顶大闯关

项目背景：

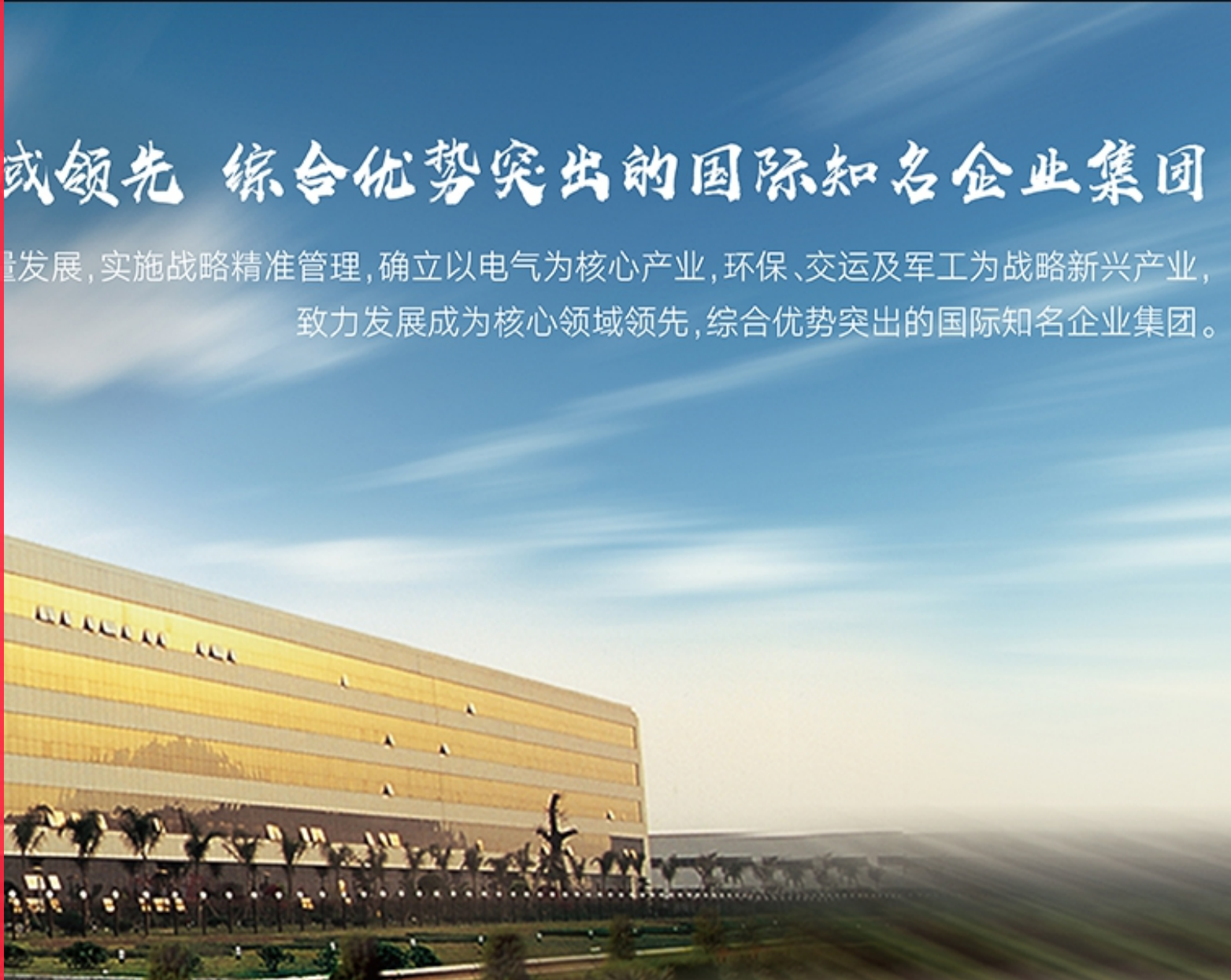
德力西集团（以下简称“德力西”或“集团”）创办于1984年，是一家集产业运营、品牌运营、资本运营为一体的大型企业集团，连续18年荣登中国企业500强，现有员工2万余人。

解决方案：

为提高员工对公司企业文化有更深认知，建设德力西文化冲顶大闯关活动，以企业文化为背景，通过有奖问答的形式，每天开设3次答题共5天，每天根据用户大体情况进行排名，并根据排名分配每日大奖，从而提供员工参与的积极性，更加有效的使员工对企业的认同。

核心领域领先 综合优势突出的国际知名企业集团

坚持高质量发展，实施战略精准管理，确立以电气为核心产业，环保、交运及军工为战略新兴产业，致力发展成为核心领域领先，综合优势突出的国际知名企业集团。







德力西文化

# 冲顶大闯关



姓名

手机号

验证码

获取验证码

立即登陆

活动  
规则



德力西文化

# 冲顶大闯关

当日奖金:

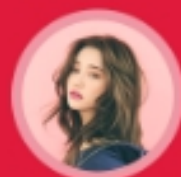
249

活动倒计时: 21:36:52



已签到: 1次, 累计答对10题

签到



张晓风 133\*\*\*\*4323  
上海德力西电器



我的余额(元)

9.40

我的排名

259

查看总排名



文化学习区

前往学习



今日剩余 9 次答题机会

开始答题

15秒

2/10

多选题

主题研究的核心思想的英文什么？

☒ 将同主题信息，画一颗知识树

☒ 向别人输出自己的观点

☒ 费曼技巧

☐ 弄明白学习的知识是什么



多选题

主题研究的核心思想的英文什

冲顶成功

10

本次答对题数

获得积分53，剩余2次答题机会

继续答题



返回

排行榜

今日排行

总排行

34



张晓风

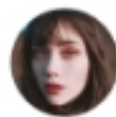
签到-3次

南充德美奥翔置业有限公司

29

今日答对

1



张晓风

签到-4次

南充德美奥翔置业有限公司

34

今日答对

2



张晓风

签到-4次

南充德美奥翔置业有限公司

33

今日答对

3



张晓风

签到-4次

南充德美奥翔置业有限公司

24

今日答对

4



张晓风

签到-4次

南充德美奥翔置业有限公司

24

今日答对